

### PLANBESTÄMMELSER

Följande gäller inom områden med nedanstående beteckningar. Endast angiven användning och utformning är tillåten.

#### GRÄNSBETECKNINGAR

- Planområdesgräns
- Användningsgräns
- Egenskapsgräns

#### ANVÄNDNING AV MARK OCH VATTEN

##### Allmän plats

- GATA Gata.
- GOVAG Gång- och cykelväg.
- NATUR Natur.

##### Kvartersmark

- B Bostäder.

#### EGENSKAPSBESTÄMMELSER FÖR ALLMÄN PLATS

##### Huvudmannaskap

- a Huvudmannaskapet är enskilt för den allmänna platsen.

##### Utformning av allmän plats

- skyfall Mark ska vara tillgänglig för fördröjning av dagvatten/skyfall.

#### EGENSKAPSBESTÄMMELSER FÖR KVARTERSMARK

##### Begränsning av markens utnyttjande

- Marken får inte förses med byggnadsverk

##### Höjd på byggnadsverk

- h<sub>1</sub> Högsta nockhöjd är 8.5 meter
- h<sub>2</sub> Högsta nockhöjd är 3.0 meter för komplementbyggnad

##### Markreservat för allmännyttiga ändamål

- u Markreservat för allmännyttiga underjordiska ledningar.

##### Markreservat för gemensamhetsanläggningar

- g Markreservat för gemensamhetsanläggning.

##### Skydd mot störningar

- m Gemensam bullerskyddad uteplats ska anordnas
- m<sub>1</sub> Mark ska vara tillgänglig för fördröjning av dagvatten/skyfall.

##### Takvinkel

- o Minsta takvinkel är 32 grader

##### Utnyttjandegrad

- e<sub>1</sub> Största sammanlagda byggnadsarea är 900 m<sup>2</sup>
- e<sub>2</sub> Största sammanlagda byggnadsarea är 2000 m<sup>2</sup>

##### Villkor för lov

- a<sub>1</sub> Bygglov får inte ges för byggnad eller konstruktion förän erforderliga åtgärder avseende dagvatten/skyfall har genomförts.

##### Ändrad lovplikt

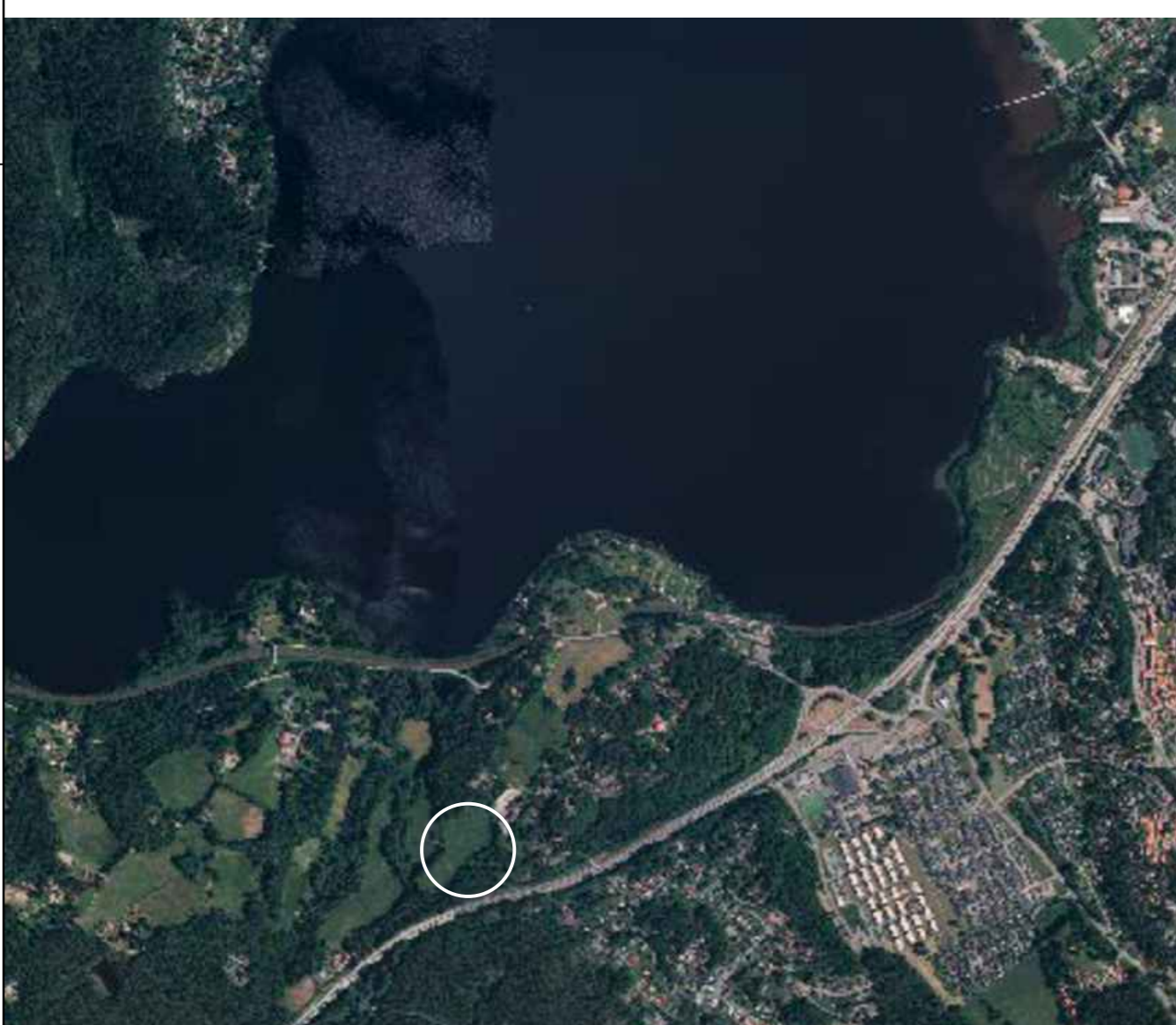
- a<sub>2</sub> Marklov krävs även för all schaktning och fyllning.

### TECKENFÖRKLARING GRUNDKARTA

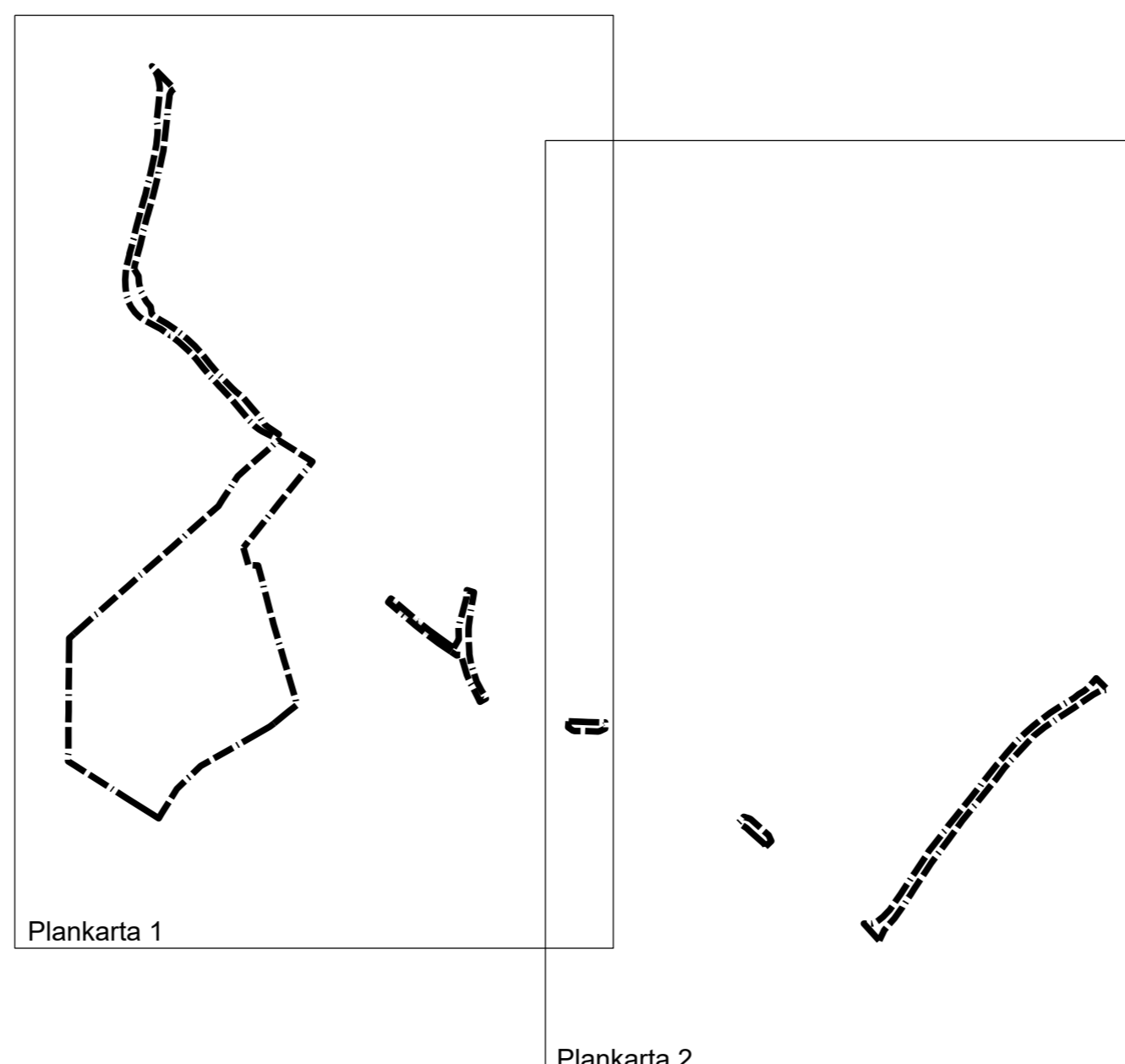
Fasthetsgräns	Stig	Stänt
Traktgräns	Dike	Aggeliagegräns
Kvartersstraktgräns	Barrskog resp lövskog	Träd
<b>KÄLKULLA</b> Kvartersnamn	Åker	Ång
<b>2</b> Registernummer, fastighet med kvartersnamn	Järnväg	Belysningsstolpe
<b>1:2</b> Registernummer, fastighet med traktnamn	Ledningsstolpe	Kabelskåp
<b>S:3 GA:2</b> Registernummer, samfällighet gemensamhetsanl.	Höjdhöjd	Höjdkurvor
Rättighet, gräns	Rutnätskryss	Kärr
Lvinmätt Bostad, Uthus, Skärmtak	Kärr	Berg i dagen
Takinmätt Bostad, Uthus, Skärmtak	Kärr	
Kyrka	Transformator	
Staket	Stenmur	

Framställd genom utdrag ur digital registerkarta, kommunens primärkarta. Fastighetsredovisning där brytpunkter ej redovisas med cirkelsymbol är osäker. Koordinatsystem: Sweref 99 12 00 Höjdsystem: RH2000 Grundkartan är uppdaterad 2024-04-18 av Sektor samhällsbyggnad

Plankarta 1



Översiktskarta



Plankarta 1

Plankarta 2

### PLANHANDLINGAR

Detailplan består av

- Plankarta med bestämmelser

Till planen hör

- planbeskrivning
- illustrationskarta
- grundkarta
- planprogram
- fastighetsförteckning

### SAMRÅDSHANDLING

#### Plankarta 1

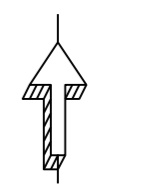
Detailplan för Götebo 1:5 med flera, bostäder vid Norra delen av Sandbäcksvägen

Lerums kommun, Västra Götalands län

Lerum april 2024  
Sektor Samhällsbyggnad

Diarenummer: 2017.082  
Upprättad april 2024  
av Sektor samhällsbyggnad

Skala 1:1000 (A1) 1:2000 (A3)



Beslutsdatum	Instans
Samråd 2 kvartalet 2024	SBN
Granskning	SBN
Antagande	KF
Laga kraft	



Lerums kommun